



Assembleia de Freguesia de Palmela

Recomendação

(Por uma linha de acção estruturante - 2ª parte)

Desde sempre que a segurança rodoviária é um problema a resolver no nosso país. Devemos como eleitos a um órgão político ter sempre presente as imensas vidas tiradas e outras mais modificadas negativamente, por acidentes rodoviários no nosso país e no nosso distrito, um dos mais afectados por este problema social.

Um dos aspectos mais importantes a ter em conta por nós todos é a sinalização rodoviária.

Os eleitos do PSD verificaram a ausência de pintura nas sinalizações rodoviárias em algumas zonas da nossa freguesia.

Temos como exemplo a Alameda D. Maria I ou mais conhecida por Chafariz. Verificamos que a passadeira de frente do estabelecimento "Wine Love" estava por pintar (Foto 1), mas, no entanto, a passadeira e toda a sinalização na rotunda do Chafariz estava pintada. Sendo que esta zona é percorrida por uma quantidade considerável de utilizadores de transportes públicos e pelos alunos da Escola Secundária de Palmela, aprez-nos perguntar o porquê desta diferença.

Outros 2 exemplos, situam-se em Aires, onde temos na Rua Primeiro de Novembro, 3 passadeiras de peões e só uma está pintada, mesmo ao lado de um sinal de STOP por pintar (Foto 2) e na Rua Joaquim Lino dos Reis, todas as passadeiras estão por pintar.

Ora, sendo da responsabilidade da Câmara Municipal de Palmela, a manutenção da sinalização rodoviária, este trabalho incompleto deverá ter sido executado por funcionários municipais ou por algum tipo de contratação a empresa exterior.

Na primeira hipótese, perguntamo-nos se os funcionários da Câmara Municipal de Palmela, deixaram o trabalho por terminar? Se assim for admitimos ser grave esta situação e deverá ser averiguado o porquê.

Na segunda hipótese, perguntamo-nos se os fiscais da Câmara Municipal de Palmela, não fizeram o respectivo reparo à empresa contratada, prejudicando o contrato com a Câmara Municipal de Palmela.

Existe ainda uma terceira hipótese, que passará pela hipótese de o trabalho não ter sido indicado para execução, e assim as responsabilidades serão de ser apuradas mais acima.

Em qualquer das hipóteses, esta situação demonstra o total descontrolo deste tipo de trabalhos.

Seguem as fotos.



Assembleia de Freguesia de Palmela

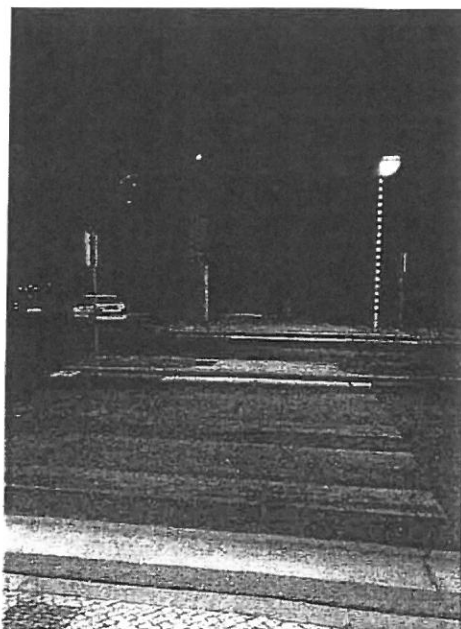


Foto 1 – Passadeira em frente ao estabelecimento comercial “Wine Love”

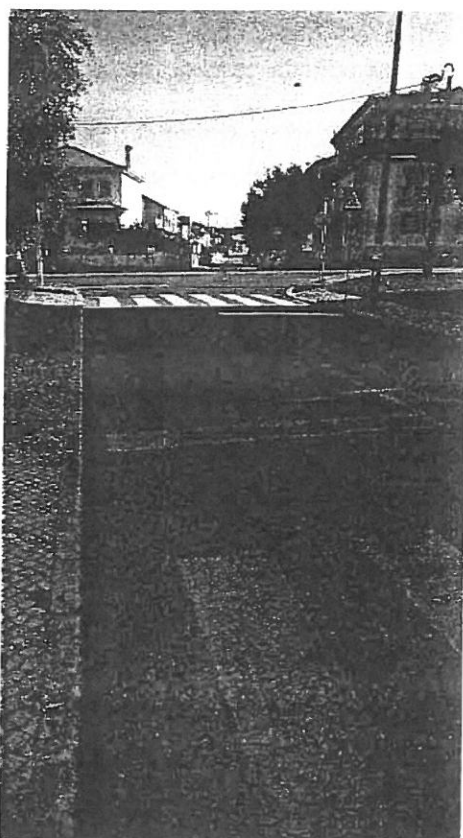


Foto 2 – Passadeira início Rua Primeiro de Novembro - Aires



Assembleia de Freguesia de Palmela



Foto 3 – Passadeira início Rua Joaquim Lino dos Reis - Aires

Aprovado por unanimidade, em sessão ordinária da Assembleia de Freguesia de Palmela, realizada no dia 22 de Setembro de 2022.

A Presidente da Assembleia de Freguesia

Maria Helena Alpendre Pereira Fruta Ribeiro

Maria Helena Alpendre Pereira Fruta Ribeiro